

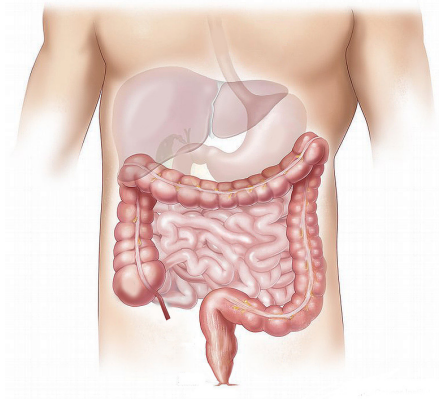
Szczegółowa diagnostyka mikroflory jelitowej

Valida – Mikroflora jelitowa

Valida – Mikroflora jelitowa Plus

Valida – Bilans jelitowy

Valida – Bilans jelitowy Plus



Czym jest dysbioza jelitowa?

W naszych jelitach żyją różne mikroorganizmy (bakterie, wirusy, grzyby), które składają się na mikrobiotę. Pełnią one ważne i specyficzne funkcje dla naszego zdrowia. Dlatego każde zaburzenie równowagi w mikrobiocie może pociągnąć za sobą problemy fizjologiczne.

Dlaczego mikroflora jelitowa jest ważna?

- Bakterie obecne w jelitach ważą nawet 1,5 kg
- Ich genom jest wielokrotnie większy od ludzkiego
- Produkują więcej enzymów trawiennych niż człowiek
- Od ich kondycji zależy nasz stan zdrowia, podatność na choroby i samopoczucie

Zaburzenia równowagi mikrobioty może potencjalnie wywołać:

- zaburzenia trawienia,
- obniżoną odporność,
- alergie (skórne, oddechowe),
- choroby metaboliczne (cukrzyca, otyłość),
- infekcje pochwy (bakteryjne zapalenie pochwy, kandydoza),
- stres, niepokój, depresja,
- niektóre choroby autoimmunologiczne (reumatoidalne zapalenie stawów, toczeń, stwardnienie rozsiane),
- wiele innych dolegliwości, diagnozowanych jako idiopatyczne.

Zaburzenia flory jelit dotyczą aż 60% populacji.

Szczegółowa diagnostyka wraz z odpowiednią celowaną probiotykoterapią jest najskuteczniejszym sposobem przywrócenia równowagi mikroflory jelit.

Opis badań

Badania **Valida – Mikroflora jelitowa** oraz **Valida – Bilans jelitowy** pozwalają na ocenę stanu jelit oraz zastosowanie terapii dostosowanej **aktualnych potrzeb Pacjenta**. W zależności od wariantu, badania pozwalają:

- ocenić jakościowy i ilościowy skład mikroflory jelitowej, w tym bakterii prozdrowotnych, potencjalnie chorobotwórczych, grzybów, pleśni oraz bakterii uszczelniających i odżywiających nabłonek jelit,
- zdiagnozować obecność pasożytów,
- zdiagnozować stany zapalne jelit,
- ocenić zaburzenia bariery jelitowej (obniżona odporność śluzówkowa, hiperprzepuszczalność jelit),
- dobrać odpowiednie leczenie i celowaną probiotykoterapię.

Po wykonaniu badania Pacjent otrzymuje **wynik ilościowy i jakościowy, interpretację, opis stanu mikroflory jelitowej** oraz **zalecenia postępowania terapeutycznego** w postaci czytelnego raportu.

Badanie wykonywane jest przez doświadczonych diagnostów laboratoryjnych w naszych partnerskich laboratoriach na terenie Polski na podstawie przesłanych próbek kału.

Zalety badań Valida

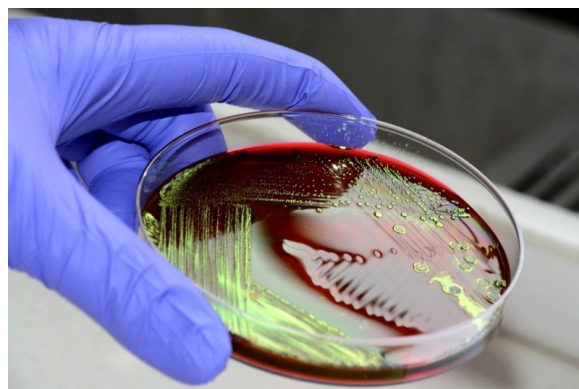
Wiarygodnie – wynik jakościowy i ilościowy opracowują doświadczeni diagnosty w wyspecjalizowanym laboratorium mikrobiologicznym i parazytologicznym.

Kompleksowo - z przesłanego materiału wykonywanych jest wiele badań, dzięki czemu Pacjent nie musi wielokrotnie pobierać i oddawać próbek do różnych laboratoriów.

Komfortowo – materiał pobiera się w domu, a próbki odbiera kurier o umówionej porze.

Bezpiecznie – materiał transportowany jest w warunkach chłodniczych w specjalnym opakowaniu.

Przejrzyste – wynik uzupełnia czytelna interpretacja wraz z propozycją postępowania terapeutycznego przedstawiona w zrozumiałym dla Pacjenta raporcie.



Dla kogo przeznaczone są badania?

Badanie przeznaczone jest dla osób z następującymi dolegliwościami:

- alergie
- anemia
- bóle różnej lokalizacji, w tym brzucha
- cukrzyca
- choroby autoimmunologiczne (nieswoiste zapalenia jelit, choroby tarczycy, choroby skóry, reumatoidalne zapalenie stawów, itp.)
- dolegliwości ze strony przewodu pokarmowego (biegunki, zaparcia, wzdęcia, gazy, bóle brzucha)
- nawracające infekcje grzybiczne
- nietolerancje pokarmowe
- osłabienie
- otyłość
- przewlekłe choroby niewiadomego pochodzenia

Dodatkowo, wskazaniem do badania są:

- niedobory witamin
- przebyta chemioterapia i radioterapia
- kontakty ze zwierzętami lub narażenie na kontakt z mało higienicznymi warunkami (pasożyty)
- przebyte długotrwałe lub częste terapie antybiotykami
- sińce pod oczami

Co zawiera wynik?

Wynik badania zawiera zestawienie wszystkich badanych parametrów w odniesieniu do norm, umieszczony w czytelnej tabeli wraz z wykresami. Obszerny opis wyniku tworzą nasi konsultanci medyczni w oparciu o stan kliniczny Pacjenta zawarty w ankiecie oraz zbadane parametry.

Dokument zawiera też jasną interpretację wyniku dotyczącą obecnego stanu mikroflory jelitowej i pozostałych parametrów. Umieszczone są w nim wskazówki do dalszego postępowania dietetycznego, terapeutycznego i probiotycznego. Dzięki temu Pacjent wraz ze swoim lekarzem mogą ustalić trafne dawkowanie leków i probiotyków celowanych, co skraca czas powrotu do zdrowia i przynosi szybką ulgę w dolegliwościach.

Wynik i interpretacja dostarczane są w postaci czytelnego dokumentu przesyłanego drogą mailową lub pocztą.

Badane parametry

	Mikroflora jelitowa	Mikroflora jelitowa Plus	Bilans jelitowy	Bilans jelitowy Plus	Pasożyty	Kandydoza jelitowa
PH kału	+	+	+	+		
Oznaczenie ogólnej liczby bakterii	+	+	+	+		
Bakterie potencjalnie chorobotwórcze, mikroflora proteolityczna/gnilna	+	+	+	+		
Bakterie wchodzące w skład mikroflory ochronnej	+	+	+	+		
Bakterie wchodzące w skład mikroflory immunostymulującej	+	+	+	+		
Drożdżaki <i>Candida albicans</i> , <i>Candida non-albicans</i> i grzyby pleśniowe	+	+	+	+		+
Pasożyty przewodu pokarmowego		+		+	+	
Bakterie uszczelniające/odżywiające nabłonek jelita <i>Akkermansia muciniphila</i> i <i>Faecalibacterium prausnitzii</i>		+				
Kalprotektyna		+		+		
Beta defensyna			+	+		
IgA wydzielnicze			+	+		
Zonulina			+	+		

Oznaczane pasożyty

W badaniach Valida – Mikroflora jelitowa Plus oraz Valida – Bilans jelitowy Plus oznaczane są również pasożyty. Dla podniesienia dokładności analizowane są dwie próbki kału pobrane w odstępie min. dwóch dni. Każda z nich jest osobno badana mikroskopowo oraz poddawana testom immunoenzymatycznym. Obecnie oznaczane są następujące pasożyty:

- Glista ludzka (*Ascaris lumbricoides*)
- Lamblia jelitowa (*Giardia lamblia*)
- Tasiemiec uzbrojony (*Taenia solium*)
- Tasiemiec nieuzbrojony (*Taenia saginata*)
- Węgorek jelitowy (*Strongyloides stercoralis*)
- Bruzdogłowiec szeroki (*Diphyllobothrium latum*)
- Włosogłówka ludzka (*Trichiuris trichiura*)
- *Cryptosporidium* spp. (kryptosporydioza)
- Owsik ludzki (*Enterobius vermicularis*)



Markery jelitowe

Badania pozwalają, w zależności od wariantu, na oznaczenie następujących markerów:

Beta defensyna to jedno z białek będących naturalnym, wewnętrznym antybiotykiem. Ma właściwości antybakteryjne, antywirusowe, antygrzybicze oraz przeciw pasożytnicze. Bierze udział w eliminowaniu patogenów i stanowi element bariery jelitowej. Jego zmniejszone stężenie świadczy o obniżonej odporności śluzówki i często obserwowane jest u osób z nieswoistymi zapaleniami jelit. Zwiększona produkcja beta-defensyny wskazuje na wzmożone reakcje układu immunologicznego.

Kalprotektyna to najnowszy marker stanu zapalnego w jelitach. Jej zwiększone stężenie w kale związane jest z wystąpieniem ostrych stanów zapalnych, takich jak: nieswoiste zapalenie jelit (choroba Leśnowskiego-Crohna, wrzodziejące zapalenie jelita grubego), polipy i nowotwory jelita, infekcje bakteryjne.

Wydzielnicze (sekrecyjne) IgA to przeciwciało wytwarzane przez błony śluzowe. Ma ono zdolność wiązania się z bakteriami i wirusami, które dostały się do organizmu drogą oddechową lub pokarmową i pomaga w ich eliminacji. Jest ważnym białkiem odpornościowym. Zmniejszone stężenie sIgA obserwuje się często w przebiegu chorób alergicznych. Zwiększony poziom sIgA w kale świadczy o toczącym się w jelicie miejscowym stanie zapalnym.

Zonulina jest białkiem zaangażowanym w regulację przepuszczalności tzw. ścisłych połączeń pomiędzy komórkami nabłonka jelit. Jest markerem pozwalającym ocenić stopień przepuszczalności śluzówki jelita oraz nasilenie stanów zapalnych w jelitach. Wykonanie badania pozwala na dobranie diety oraz celowanych probiotyków właściwych dla osoby z tzw. przesiąkliwym jelitem (zespół nieszczelnego jelita).

Jak wykonać badanie?

Ważne informacje przed wykonaniem badania

- W okresie poprzedzającym badanie kału stosuj zwyczajową dietę (nie odchudzaj się i nie objadaj).
- Próbkę kału do badania na obecność pasożytów najlepiej pobierać przed rozpoczęciem leczenia, gdyż wiele leków utrudnia rozpoznanie inwazji przewodu pokarmowego np. leki przeciwgorączkowe, antybiotyki.
- W przypadku wcześniejszego zażycia leków (np. przeciwpasożytniczych, antybiotyków, przeciwgorączkowych) lub środków kontrastowych, badanie należy wykonać po 2-3 tygodniach od zakończenia kuracji.
- **Zażywane probiotyki należy odstawić na 4-5 dni przed pobraniem materiału do badania mikroflory.**

Wykonanie badania

1. Zamów badanie u swojego Specjalisty – otrzymasz zestaw pobraniowy.
2. Pobierzesz próbki kału zgodnie z załączoną instrukcją. Badanie pasożytów wymaga dwóch próbek pobieranych co najmniej co drugi dzień. Przed wysłaniem próbki przechowuj w lodówce, ale ich nie zamrażaj.
3. Zamów kuriera, który w dogodnym terminie odbierze próbki i dostarczy je do laboratorium. Koszt przesyłki jest wliczony w cenę badania. Ostatnia próbka powinna zostać wysłana w ciągu maks. 24 h od pobrania!
4. Czekaj na wynik. Otrzymaś go mailem lub pocztą (zależnie od Twojego wyboru) w ciągu 15 dni roboczych. Czas oczekiwania jest związanych z charakterem badania, które wymaga wykonania posiewów mikrobiologicznych.



Zestaw pobraniowy kału

UWAGA: Transport próbek nie wpływa na wynik badania. Laboratorium każdorazowo sprawdza próbkę pod kątem jakości i przydatności do badania. Jeżeli będzie wymagane ponowne pobranie materiału, to pokryjemy koszty jego przesyłki!

Gwarancja jakości i wiarygodności wyników

Wszystkie badania wysyłkowe oferowane przez 4Active Centrum Diagnostyki Medycznej są możliwe do wykonania z przesłanej próbki z zachowaniem najwyższej jakości wyników. Każdorazowo laboratorium weryfikuje czy przesłany materiał nadaje się do oznaczeń. Współpracujemy jedynie z niewielkimi, specjalistycznymi laboratoriami mikrobiologicznymi i parazytologicznymi, aby dostarczać najwyższej jakości analizy i wiarygodne wyniki. Model współpracy znacznie ułatwia i przyspiesza naszym pacjentom wykonanie wszystkich badań z tzw. jednego pobrania. W naszych partnerskich laboratoriach pracują wysoko wykwalifikowanymi diagności o doktorskich stopniach naukowych. Pracują oni na sprzęcie renomowanych marek, działają według standardów ISO 17025 i zasad Dobrej Praktyki Laboratoryjnej, poddając się regularnym międzynarodowym kontrolom jakości.

4Active Centrum Diagnostyki Medycznej od ponad 10 lat zajmuje się diagnostyką na potrzeby dietoterapii. Wysoka jakość i rzetelność dostarczanych przez nas usług jest naszym priorytetem.